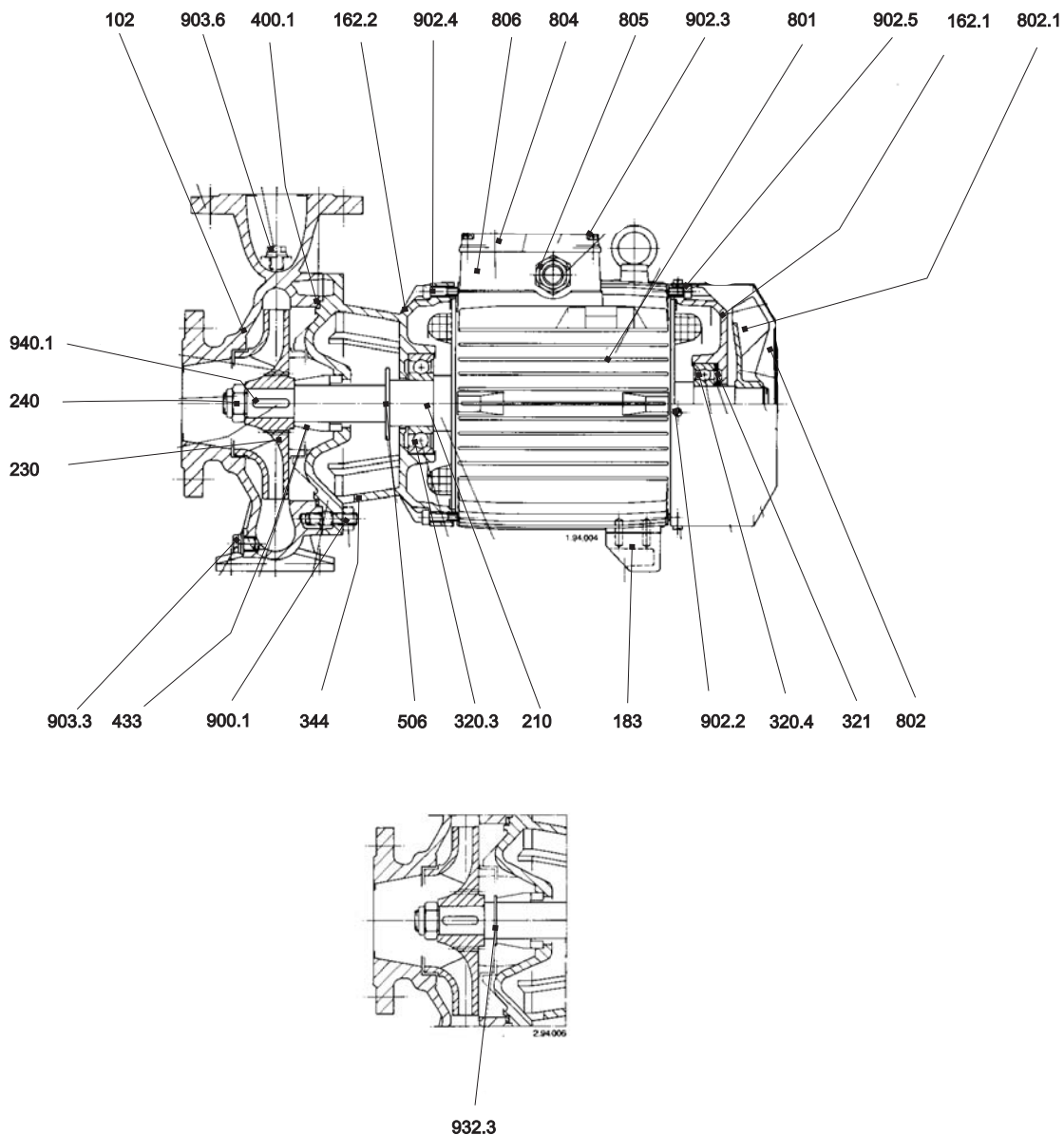


Grandezze - Size :

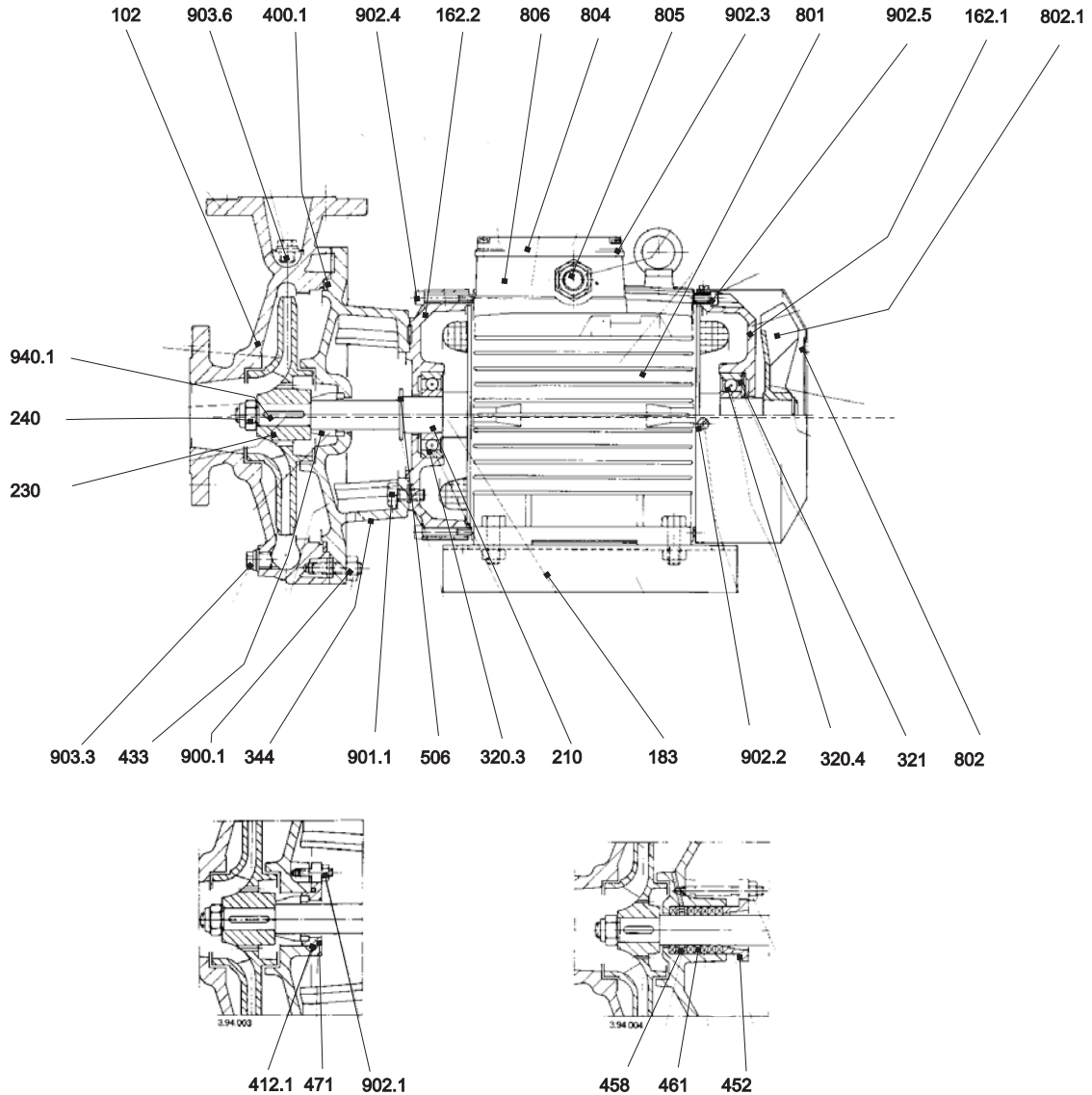
32-125, 32-160, 32-200, 40-125, 40-160, 40-200, 40-250, 50-125, 50-160, 50-200, 50-250,
65-160, 65-200, 65-250, 65-315, 80-160, 80-200, 80-250, 100-200, 100-250, 125-250



Nr	DESCRIZIONE	DESCRIPTION	Nr	DESCRIZIONE	DESCRIPTION
102	Corpo	Casing	802	Calotta	Fan cover
162.1	Coperchio motore lato pompa	Motor cover, pump side	802.1	Ventola	Motor fan
162.2	Coperchio motore lato ventola	Motor cover, fan side	804	Coperchio scatola morsetti	Terminal box cover
183	Piede di appoggio	Support foot	805	Anello passacavo o pressacavo	Cable gland
210	Albero	Shaft	806	Scatola morsetti	Terminal box
230	Girante	Impeller	900.1	Prigioniero con dado	Stud with nut
240	Dado di bloccaggio girante	Impeller Nut	902.2	Vite	Screw
320.3	Cuscinetto a sfere lato pompa	Pump side ball bearing	902.3	Vite	Screw
320.4	Cuscinetto a sfere lato ventola	Fan side ball bearing	902.4	Vite	Screw
321	Molla di compensazione	Compensin spring	902.5	Vite	Screw
344	Lanterna motore	Lantern bracket	903.3	Tappo drenaggio	Drain plug
400.1	Guarnizione del corpo	Casing gasket	903.6	Tappo di adescamento con rondella	Primingplug & washer
433	Tenuta meccanica	Mechanical seal	932.1	Seeger supporto	Circlip for a bore
506	Paraspruzzi	Deflector	932.2	Seeger albero	Circlip for a shaft
801	Carcassa motore	Motor casing	940.1	Linguetta girante	Impeller key

Grandezze - Size :

40-250, 50-200, 50-250, 65-160, 65-200, 65-250, 65-315, 80-160, 80-200, 80-250, 80-315, 80-400,
100-200, 100-250, 100-315, 100-400, 125-250, 125-315, 125-400, 150-315, 150-400

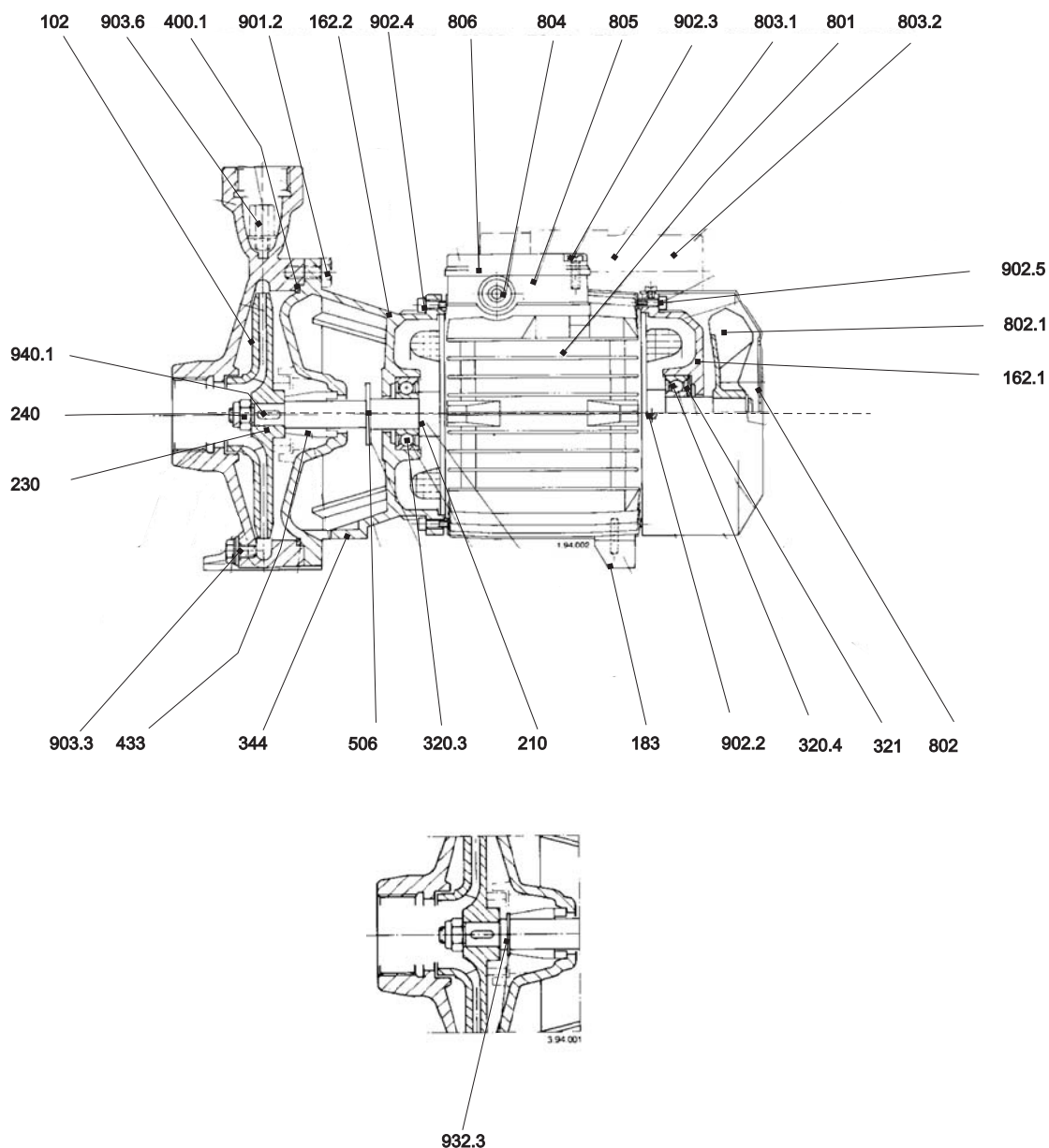


Nr	DESCRIZIONE	DESCRIPTION
102	Corpo	Casing
162.1	Coperchio motore lato pompa	Motor cover, pump side
162.2	Coperchio motore lato ventola	Motor cover, fan side
183	Piede di appoggio	Support foot
210	Albero	Shaft
230	Girante	Impeller
240	Dado di bloccaggio girante	Impeller Nut
320.3	Cuscinetto a sfere lato pompa	Pump side ball bearing
320.4	Cuscinetto a sfere lato ventola	Fan side ball bearing
321	Molla di compensazione	Compensin spring
344	Lanterna motore	Lantern bracket
400.1	Guarnizione del corpo	Casing gasket
412.1	O-ring	O-ring
452	Premitreccia	Packing gland
458	Anello idraulico	Lantern ring
460	Tenuta meccanica	Mechanical seal
461	Baderna	Packing ring

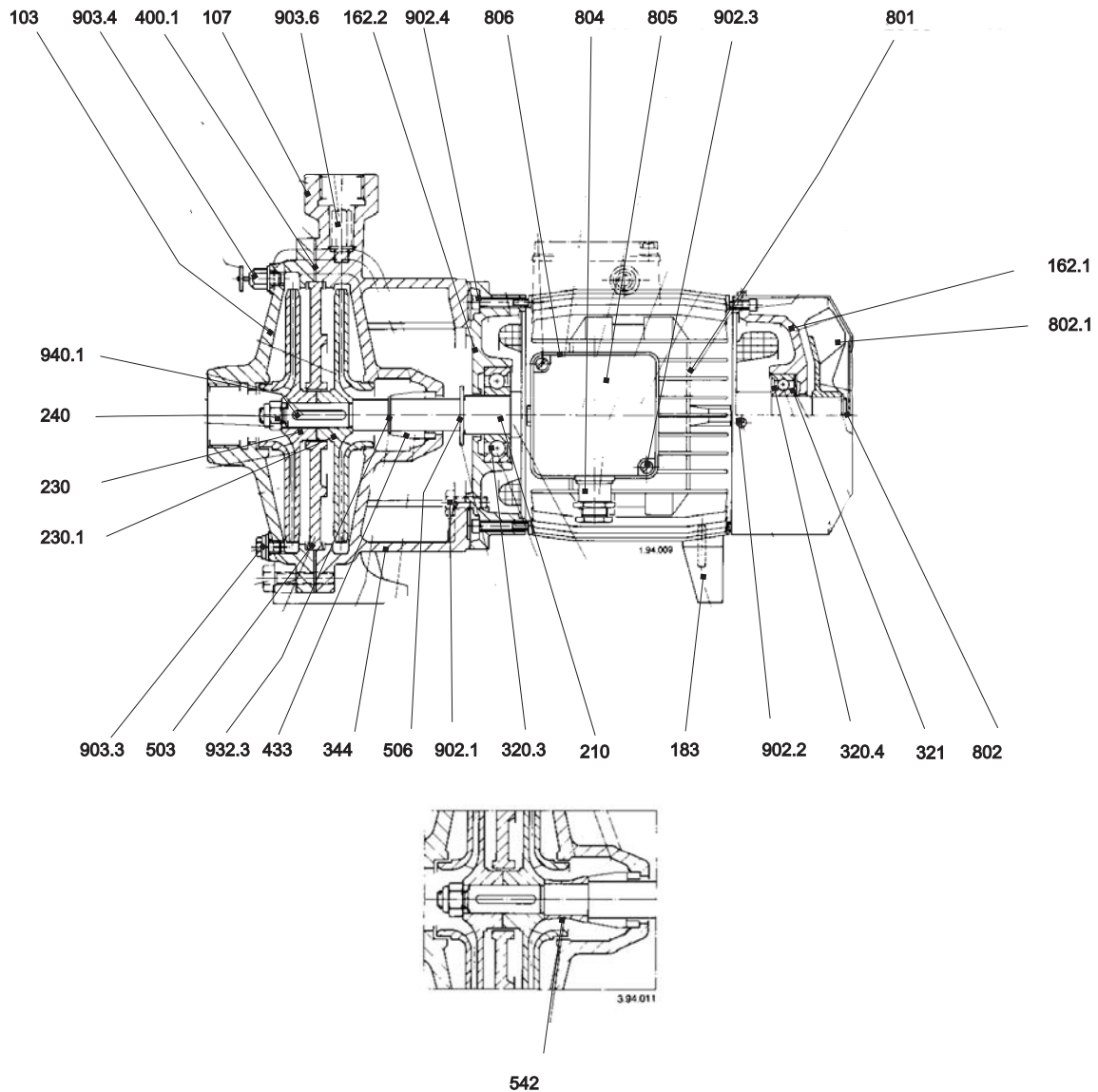
Nr	DESCRIZIONE	DESCRIPTION
471	Coperchio tenuta meccanica	Mechanical seal cover
506	Paraspruzzi	Deflector
801	Carcassa motore	Motor casing
802	Calotta	Fan cover
804	Coperchio scatola morsetti	Terminal box cover
805	Anello passacavo o pressacavo	Cable gland
806	Scatola morsetti	Terminal box
900.1	Prigioniero con dado	Stud with nut
901.1	Vite T.E.	Hex head srew
902.1	Vite	Screw
902.2	Vite	Screw
902.3	Vite	Screw
902.4	Vite	Screw
902.5	Vite	Screw
903.3	Tappo drenaggio	Drain plug
903.6	Tappo di adescamento con rondella	Primingplug & washer
940.1	Linguetta girante	Impeller key

Grandezze - Size :

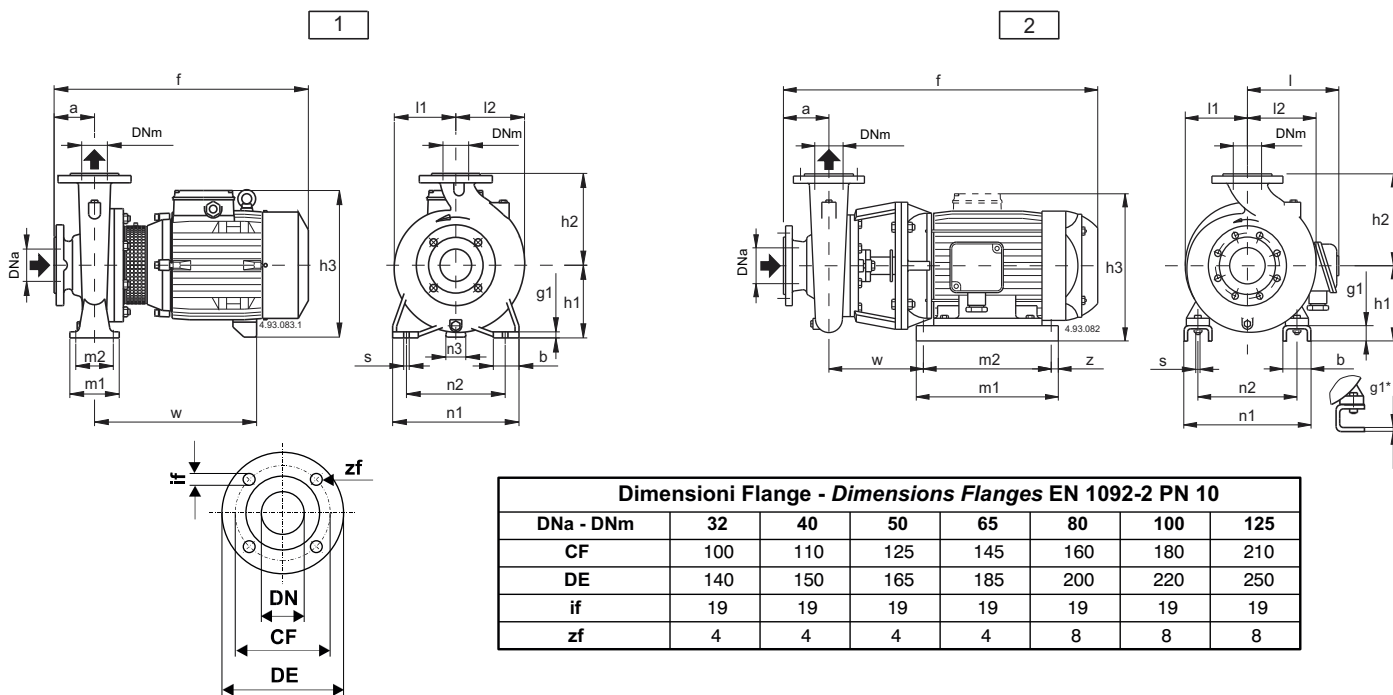
1, 2, 3, 10, 11, 12, 17, 20-160, 25-12, 25-160, 25-200



Nr	DESCRIZIONE	DESCRIPTION	Nr	DESCRIZIONE	DESCRIPTION
102	Corpo	Casing	802.1	Ventola	Motor fan
162.1	Coperchio motore lato pompa	Motor cover, pump side	803.1	Condensatore	Capacitor
162.2	Coperchio motore lato ventola	Motor cover, fan side	803.2	Collare condensatore	Capacitor collar
183	Piede di appoggio	Support foot	804	Coperchio scatola morsetti	Terminal box cover
210	Albero	Shaft	805	Anello passacavo o pressacavo	Cable gland
230	Girante	Impeller	806	Scatola morsetti	Terminal box
240	Dado di bloccaggio girante	Impeller Nut	901.1	Vite T.E.	Hex head screw
320.3	Cuscinetto a sfere lato pompa	Pump side ball bearing	902.2	Vite	Screw
320.4	Cuscinetto a sfere lato ventola	Fan side ball bearing	902.3	Vite	Screw
321	Molla di compensazione	Compensin spring	902.4	Vite	Screw
344	Lanterna motore	Lantern bracket	902.5	Vite	Screw
400.1	Guarnizione del corpo	Casing gasket	903.1	Tappo drenaggio	Drain plug
460	Tenuta meccanica	Mechanical seal	903.6	Tappo di adescamento con rondella	Primingplug & washer
506	Paraspruzzi	Deflector	932.3	Anello di sicurezza tenuta meccanica	Circlip for a mechanical seal
801	Carcassa motore	Motor casing	940.1	Linguetta girante	Impeller key
802	Calotta	Fan cover			



Nr	DESCRIZIONE	DESCRIPTION	Nr	DESCRIZIONE	DESCRIPTION
103	Corpo aspirante	Suction casing	542	Bussola di fondo	Bottom sleeve
107	Corpo premente	Discharge casing	801	Carcassa motore	Motor casing
162.1	Coperchio motore lato pompa	Motor cover, pump side	802	Calotta	Fan cover
162.2	Coperchio motore lato ventola	Motor cover, fan side	802.1	Ventola	Motor fan
183	Piede di appoggio	Support foot	804	Coperchio scatola morsetti	Terminal box cover
210	Albero	Shaft	805	Anello passacavo o pressacavo	Cable gland
230	Girante	Impeller	806	Scatola morsetti	Terminal box
230.1	Girante secondo stadio	Delivery side impeller	902.1	Vite	Screw
240	Dado di bloccaggio girante	Impeller Nut	902.2	Vite	Screw
320.3	Cuscinetto a sfere lato pompa	Pump side ball bearing	902.3	Vite	Screw
320.4	Cuscinetto a sfere lato ventola	Fan side ball bearing	902.4	Vite	Screw
321	Molla di compensazione	Compensin spring	903.3	Tappo drenaggio	Drain plug
344	Lanterna motore	Lantern bracket	903.4	Valvola di sfiato con rondella	Air release with washer
400.1	Guarnizione del corpo	Casing gasket	903.6	Tappo di adescamento con rondella	Primingplug & washer
460	Tenuta meccanica	Mechanical seal	932.3	Anello di sicurezza	Circlip
503	Disco separatore	Interstage plate	940.1	Linguetta girante	Impeller key
506	Paraspruzzi	Deflector			



Dimensioni Flange - Dimensions Flanges EN 1092-2 PN 10							
DNa - DNm	32	40	50	65	80	100	125
CF	100	110	125	145	160	180	210
DE	140	150	165	185	200	220	250
if	19	19	19	19	19	19	19
zf	4	4	4	4	8	8	8

Figura	RNM	DIMENSIONI-DIMENSION[mm]																		Peso ^(a) Weight [kg]		
		DNa	DNm	a	f	h1	h2	h3	m1	m2	n1	n2	n3	z	b	s	l	l1	l2		w	g1
1	RNM 32/125SE-AE-DE-FE	50	32	80	405	112	140	240	100	70	190	140	37	-	50	14	-	93	97	245	12	27-25-24-24
	RNM 32/160AE-BE	50	32	80	410	132	160	260	100	70	240	190	47	-	50	14	-	120	120	250	12	36-34
	RNM 32/200DE	50	32	80	410	160	180	288	100	70	240	190	62	-	50	14	-	140	140	250	12	39
	RNM 32/200CE				60								295							49		
	RNM 32/200AE				60								295							52		
	RNM 40/125A/A-C/A-F/A	65	40	80	410	112	140	240	100	70	210	160	37	-	50	14	-	100	113	250	12	31-29-27
	RNM 40/160C/A	65	40	80	410	132	160	260	100	70	240	190	47	-	50	14	-	119	119	250	12	36
	RNM 40/160B/A				45								295							45		
	RNM 40/160A/A				45								295							49		
	RNM 40/200CE-DE	65	40	100	495	160	180	288	100	70	265	212	60	-	50	14	-	140	140	295	12	55-55
	RNM 40/200AE-ARE-BE				49								320							72-65-65		
	RNM 40/250B/A-C/A	65	40	100	640	180	225	365	125	95	320	250	50	-	65	14	-	175	175	410	15	116-110
	RNM 40/250A/A				690								133									
	RNM 50/125F/A	65	50	100	430	132	160	260	100	70	240	190	47	-	50	14	-	121	13	250	12	38
RNM 50/125D/A	45				295								47									
RNM 50/125A/A-S/A	45				295								51-51									
RNM 50/160A/A-B/A	65	50	100	525	160	180	320	100	70	265	212	49	-	50	14	-	127	141	320	14	70-64	
RNM 50/200A/A-B/A	65	50	100	640	160	200	345	100	70	265	212	40	-	50	14	-	140	153	410	15	106-100	
RNM 50/205S/A				695								112										
RNM 50/250C/A	65	50	100	645	180	225	365	125	95	320	250	50	-	65	14	-	175	175	415	15	126	
RNM 50/250B/A				695								465							132			
RNM 50/250A/A				720								465							147			
RNM 65/125EE	80	65	100	495	160	180	288	125	95	280	212	60	-	65	14	-	134	156	295	15	55	
RNM 65/125AE-CE				49								320							73-67			
RNM 65/160DE-EE	80	65	100	525	160	200	345	125	95	280	212	49	-	65	14	-	150	172	320	15	75-70	
RNM 65/160BE-CE				40								410							106-100			
RNM 65/160AE				40								460							121			
RNM 65/200CE	80	65	100	690	180	225	365	125	95	320	250	50	-	65	14	-	155	175	460	15	127	
RNM 65/200BE				715								139										
RNM 65/200AE	80	65	100	825	202	225	408	400	360	344	254	-	20	90	14	-	155	175	245	42	164	
RNM 65/250BE-CE	80	65	100	825	202	250	408	400	360	344	254	-	20	90	14	-	175	190	245	42	195-174	
RNM 65/250AE				945								263							299			
RNM 80/160EE	100	80	125	545	180	225	340	125	95	320	250	60	-	65	14	-	165	193	320	15	83	
RNM 80/160CE-DE				670			365					113-108										
RNM 80/160BE				720			365					130										
RNM 80/160AE				745			365					144										
RNM 80/200AE-BE	100	80	125	850	202	250	408	400	360	344	254	-	20	90	14	-	170	194	245	42	194-173	
RNM 80/250DE-EE	100	80	125	850	202	280	408	400	360	344	254	-	20	90	14	-	191	210	245	42	203-182	
RNM 80/250AE-BE-CE				970			263					45										
RNM 100/200EE	125	100	125	800	202	280	377	400	360	344	254	-	20	90	14	-	180	212	239	42	173	
RNM 100/200CE-DE				850			408					195-174										
RNM 100/200AE-BE				970			475					355-323										
RNM 100/250BE	125	100	140	980	245	280	-	475	425	408	318	-	25	90	18	290	330	263	45	386		
RNM 100/250AE				1050			480					498										

Quote e pesi suscettibili di variazione.
Dimensions and weights are subject to variations.

^(a)Quota indicativa può variare in funzione della marca del motore
Not binding dimension that can change according to motor maker

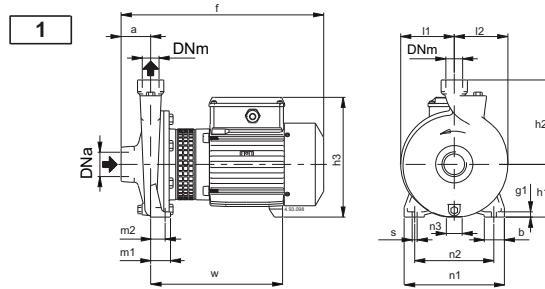
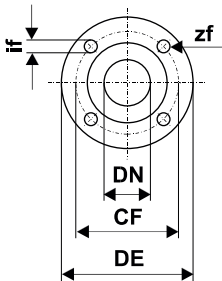
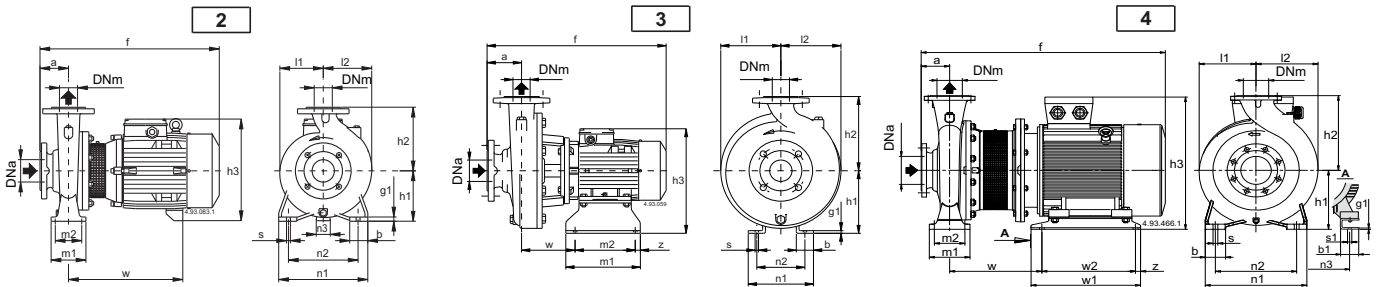


Figura	RNM4	DNa	DNm	DIMENSIONI-DIMENSION[mm]															Peso ^(a) Weight [kg]	
				ISO 228	a	f	h1	h2	h3	m1	m2	n1	n2	n3	b	s	l1	l2		w
1	RNM4 25/125A/A	G 1 1/2	G 1	56	313	90	140	199	37,5	27,5	170	130	9	38	9,5	85	88	250	10	13,5
	RNM4 25/160AE-BE			56	380	100	160	228	37,5	27,5	190	150	30	38	9,5	102	102	250	10	17,5
	RNM4 25/200A/A-BE-CE			63	385	125	180	253	45	32,5	245	200	49	45	11,5	125	125	250	11	27-23-21,5



Dimensioni Flange - Dimensions Flanges EN 1092-2 PN 10									
DNa - DNm	32	40	50	65	80	100	125	150	200
CF	100	110	125	145	160	180	210	240	295
DE	140	150	165	185	200	220	250	285	340
if	19	19	19	19	19	19	19	23	23
zf	4	4	4	4	8	8	8	8	8

Figura	RNM4	DIMENSIONI-DIMENSION[mm]																		Peso ^(a) Weight [kg]		
		DNa	DNm	a	f	h1	h2	h3	m1	m2	n1	n2	n3	z	b	s	l	l1	l2		w	g1
2	RNM4 32/1600A-B	50	32	80	410	132	160	260	100	70	240	190	47	-	50	14	-	120	120	255	12	38-38
	RNM4 32/200A/A-B	50	32	80	410	160	180	288	100	70	240	190	62	-	50	14	-	140	140	255	12	45-41
	RNM4 40/160A/A-B-C	65	40	80	410	132	160	260	100	70	240	190	47	-	50	14	-	119	119	255	12	43-40-38
	RNM4 40/200A/A-B/A	65	40	100	470	160	180	288	100	70	265	212	62	-	50	14	-	140	140	295	12	55-55
3	RNM4 40250/B/B-C/B	65	40	100	535	190	225	318	205	175	190	140	10	54	10	-	175	175	156	125	6	73-73
RNM4 40250/A/B	100			560	190	225	350	280	250	230	190	-	15	60	12	-	175	175	156	125	6	89
2	RNM4 50/160A/A-B/A	65	50	100	470	160	180	288	100	70	265	212	62	-	50	14	-	127	141	295	12	55-55
3	RNM4 50250C/B-D/A	65	50	100	535	190	225	318	205	175	190	140	10	54	10	-	175	175	156	125	6	79,5-79,5
	RNM4 50250A/B-B/B			100	560	190	225	350	280	250	230	190	-	15	60	12	-	175	175	156	125	6
2	RNM4 65/160B/A-C/A	80	65	100	470	160	200	288	125	95	280	212	62	65	14	-	150	172	295	300	15	63-63
	RNM4 65/160A/A			100	495	160	200	306	125	95	280	212	60	60	14	-	150	172	295	300	15	71

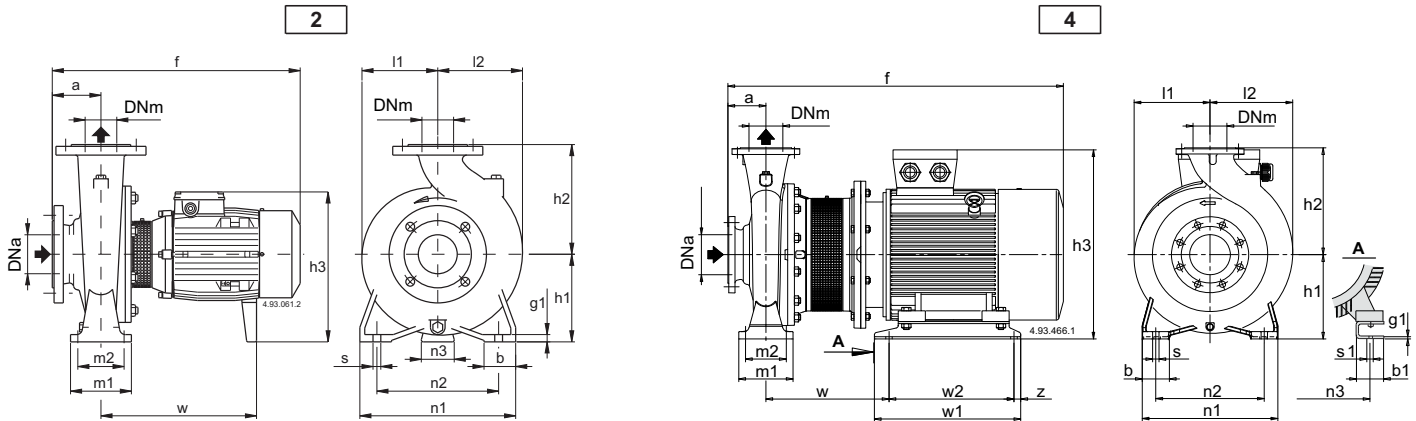
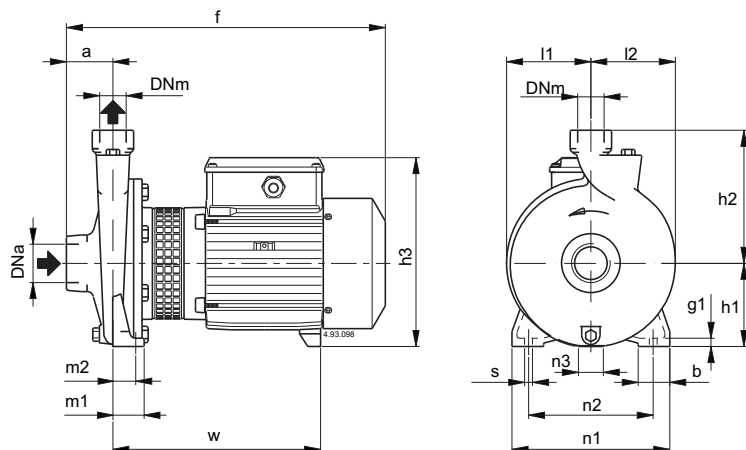


Figura	RNM4	DIMENSIONI-DIMENSION[mm]																			Peso ^(a) Weight kg	
		DNa	DNm	a	f	h1	h2	h3	m1	m2	n1	n2	n3	z	b	s	l	l1	l2	w	g1	
2	RNM4 32/160AE-BE	50	32	80	410	132	160	260	100	70	240	190	47	-	50	14	-	120	120	255	12	30,5-30
	RNM4 32/200A/A-BE	50	32	80	410	160	180	288	100	70	240	190	62	-	50	14	-	140	140	255	12	38-34,5
	RNM4 40/160A/B-A-C/A	65	40	80	410	132	160	268	100	70	240	190	47	-	50	14	-	119	119	255	12	37-33-31
	RNM4 40/200A/A-B/A	65	40	100	470	160	180	288	100	70	265	212	62	-	50	14	-	140	140	295	12	41-40,5
	RNM4 40/250B/B-C/B	65	40	100	495	180	225	308	125	95	320	250	60	-	65	14	-	175	175	300	15	66,5-62
	RNM4 40/250A/B				340			330												78		
	RNM4 50/160A/B-B/B	65	50	100	470	160	180	288	100	70	265	212	62	-	50	14	-	127	141	295	12	40-39,5
	RNM4 50/200C/B	65	50	100	480	160	200	288	100	70	265	212	62	-	50	14	-	140	153	305	14	44,5
	RNM4 50/200A/B-B/B				505															310		57-52,5
	RNM4 50/250C/B-D/A	65	50	100	490	180	225	308	125	95	320	250	60	-	65	14	-	175	175	300	15	68-68
	RNM4 50/250A/B-B/B				530			340												85,5-77,5		
	RNM4 65/160B/A-C/A	80	65	100	470	160	200	288	125	95	280	212	62	-	65	14	-	150	172	255	15	48-48
	RNM4 65/160A/A				495															300		54,5
	RNM4 65/200B/A	80	65	100	505	180	225	308	125	95	320	250	60	-	65	14	-	155	175	310	15	61
	RNM4 65/200A/A				525			340												73,5		
	RNM4 65/250B/A	80	65	100	540	200	250	360	160	120	360	280	60	-	80	18	-	175	190	345	18	97
	RNM4 65/250A/A				645			385												116		
	RNM4 65/315B/A-C/A	80	65	125	670	225	280	410	160	120	400	315	75	-	80	18	-	220	220	455	20	164-153
RNM4 65/315A/A	720				465															176		
RNM4 80/160C/A	100	80	125	495	180	225	288	125	95	320	250	62	-	65	14	-	165	193	295	15	53	
RNM4 80/160A/A-B/A				520			300												65,5-61			
RNM4 80/200C/A	100	80	125	540	180	250	308	125	95	345	280	60	-	65	14	-	170	194	320	15	74,5	
RNM4 80/200A/A-B/A				560			340												91-82			
RNM4 80/250C/A	100	80	125	565	200	280	360	160	120	400	315	60	-	80	18	-	191	210	335	20	102	
RNM4 80/250A/A-B/A				670			385												135-124			
RNM4 80/315C/A	100	80	125	720	250	315	435	160	120	400	315	90	-	80	18	-	220	232	465	20	181	
3	RNM4 80/315A/A-B/A	100	80	125	850	260	315	466	435	395	314	254	-	20	74	14	-	220	232	210	6	269-248
	RNM4 100/200B/A-C/A	125	100	125	565	200	280	360	160	120	360	280	60	-	80	18	-	180	212	330	20	99-90
RNM4 100/200A/A	665				410			109														
RNM4 100/250B/A	125	100	140	685	225	280	410	160	120	400	315	75	-	80	18	-	205	233	415	20	143	
RNM4 100/250A/A				735															465		152	
3	RNM4 100/315B/A-C/A	125	100	140	865	260	315	466	435	395	314	254	-	20	74	14	-	230	250	210	6	280-261
2	RNM4 125/250D/A-E/A	150	125	140	685	250	355	435	160	120	400	315	90	-	80	18	-	235	268	415	20	161-149
	RNM4 125/250C/A				735															465		173
3	RNM4 125/250A/A-B/A	150	125	140	865	260	355	466	435	395	314	254	-	20	74	14	-	235	268	210	6	261-243

Figura	RNM4	DIMENSIONI-DIMENSION[mm]																						
		DNa	DNm	a	f	h1	h2	h3	m1	m2	n1	n2	n3	z	b	b1	s	s1	l1	l2	w	w1	w2	g1
4	RNM4 80/400B-C	125	80	125	1025	280	355	538	160	80	435	355	318	25	80	70	80	15	268	268	318	435	520	6
	RNM4 80/400A				1025			580													540			
	RNM4 100/315A	125	100	140	1035	250	315	508	160	100	400	315	279	25	80	70	80	15	230	250	312	382	432	6
	RNM4 100/400C				1040			538													520			
	RNM4 100/400B	125	100	140	1040	280	355	580	200	100	500	400	318	25	100	83	100	19	268	280	334	455	540	6
	RNM4 100/400A				1199			605													540			
	RNM4 125/315B-C	150	125	140	1040	280	355	538	200	125	500	400	279	25	100	70	80	15	247	278	318	435	520	6
	RNM4 125/315A				1040			580													540			
	RNM4 125/400B-C	150	125	140	1199	315	400	640	200	125	500	400	356	25	100	103	100	19	280	305	385	461	540	8
	RNM4 125/400A				1237			707													540			
	RNM4 150/315C-D	200	150	160	1060	280	400	538	200	150	550	450	318	25	100	83	100	19	260	298	318	435	520	6
	RNM4 150/315B				1219			605													540			
	RNM4 150/315A	200	150	160	1219	315	450	640	200	150	550	450	356	25	100	103	100	19	295	328	410	461	540	8
	RNM4 150/400C				1219			707													540			
RNM4 150/400B	200	150	160	1257	315	450	707	200	150	550	450	406	25	100	100	100	24	295	328	454	461	540	8	
RNM4 150/400A				1330			747													540				

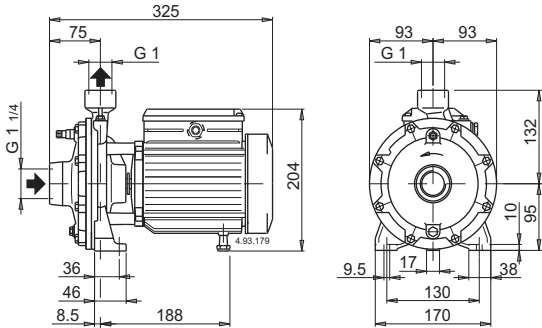
Quote e pesi suscettibili di variazione.
 Dimensions and weights are subject to variations.

^(a)Quota indicativa può variare in funzione della marca del motore
 Not binding dimension that can change according to motor maker

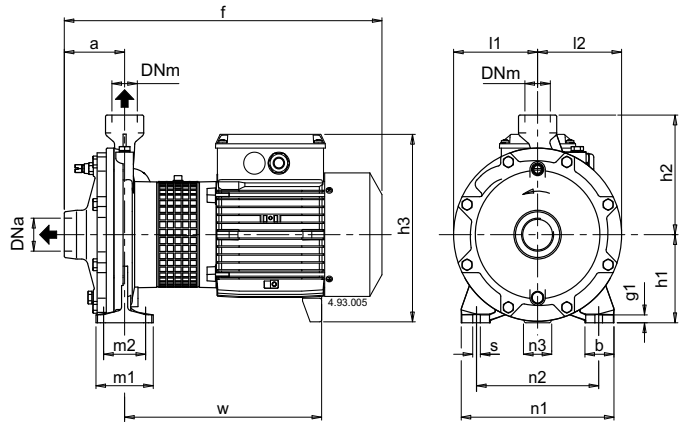


TIPO	RNMM	RNM
	kg	kg
RNM 1/AE	8,7	8,6
RNM 2/B/A	14	13,1
RNM 2/S/A	14,2	13,3
RNM 2/A/A	15,1	14,2
RNM 3/CE	24	22,9
RNM 3/BE	26	25,1
RNM 3/A/A		29,1
RNM 20/160BE	19,9	18,4
RNM 20/160AE	20,7	19,7
RNM 25/125B/A	13,2	12,3
RNM 25/125A/A	14,2	13,3
RNM 25/160BE	20,4	19,7
RNM 25/160AE	22,5	21,5
RNM 25/200B/A		31,6
RNM 25/200A/A		40,9
RNM 25/200S/A		42,2
RNM 25/200B/A		
RNM 25/200A/A		
RNM 25/200S/A		
RNM 10/FE	19,3	18,5
RNM 10/DE	19,4	18,8
RNM 10/AE	20,2	19,3
RNM 10/SE	22,1	21,5
RNM 11/BE	24,7	24,1
RNM 11/A/A		28,1
RNM 12/D/A		33,5
RNM 12/C/A		42
RNM 12/A/A		43,5
RNM 17/HE		22,2
RNM 17/GE	24,2	23,2
RNM 17/F/A		28,2
RNM 17/D/A		36,2

RNM	DNa	DNm	DIMENSIONI-DIMENSIONI[mm]															
			ISO 228		a	f	h1	h2	h3	m1	m2	n1	n2	n3	b	s	l1	l2
RNM 1/AE	G 1	G 1	40	261	80	132	176	40	32	170	140	17	35	9,5	77	81	171	10
RNM 2/A/A-S/A-B/A	G 1	G 1	45	305	95	150	207	40	32	190	160	17	35	9,5	87	90	203	10
RNM 3/BE-CE	G 1	G 1	50	375	112	180	240	55	43	245	205	37	45	11,5	110	113	244	12
RNM 3/A/A				415													284	
RNM 20/160AE-BE	G 1 1/4	G 3/4	53	375	100	150	228	37,5	27,5	190	150	30	38	9,5	102	102	246	10
RNM 25/125A/A-B/A	G 1 1/2	G 1	56	313	90	140	199	37,5	27,5	170	130	9	38	9,5	85	88	195	10
RNM 25/160AE-BE	G 1 1/2	G 1	56	380	100	160	228	37,5	27,5	190	150	30	38	9,5	102	102	246	10
RNM 25/200B/A	G 1 1/2	G 1	63	433	125	180	253	45	32,5	245	200	49	45	11,5	125	125	291	11
RNM 25/200A/A-S/A	G 1 1/2	G 1	63	460			263					42					295	
				445			253					49					303	
				460	125	180	263	45	32,5	245	200	42	45	11,5	125	125	295	11
RNM 10/SE-AE-DE-FE	G 2	G 1 1/4	63	382	100	150	228	50	35	190	140	30	50	13	90	97	239	14
RNM 11/BE	G 2	G 1 1/4	70	400	112	170	240	50	35	210	160	37	50	15	103	110	247	14
RNM 11/A/A				440													287	
RNM 12/D/A				440			260					47					287	
RNM 12/A/A-C/A	G 2	G 1 1/4	70	470	132	190	270	50	35	240	190	45	50	15	125	127	300	14
RNM 17/GE-HE				417			240					37					257	
RNM 17/F/A	G 2 1/2	G 2 1/2	80	457	112	160	240	50	35	210	160	37	50	14	96	113	287	14
RNM 17/D/A				480			250					20					295	

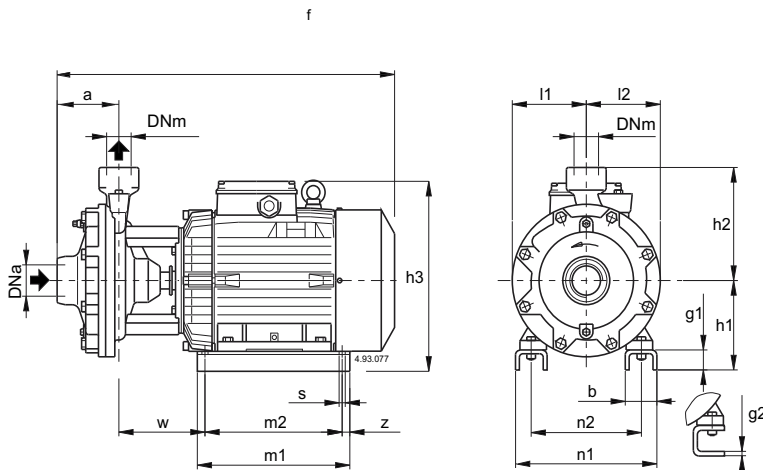
RNMD 20/110


TIPO	RNMDM kg	RNMD kg
RNMD 20/110B/A	13	12,1
RNMD 20/110Z/A	14	13
RNMD 20/110A/A	15,1	14,2

RNMD 20/140
RNMD 25/190


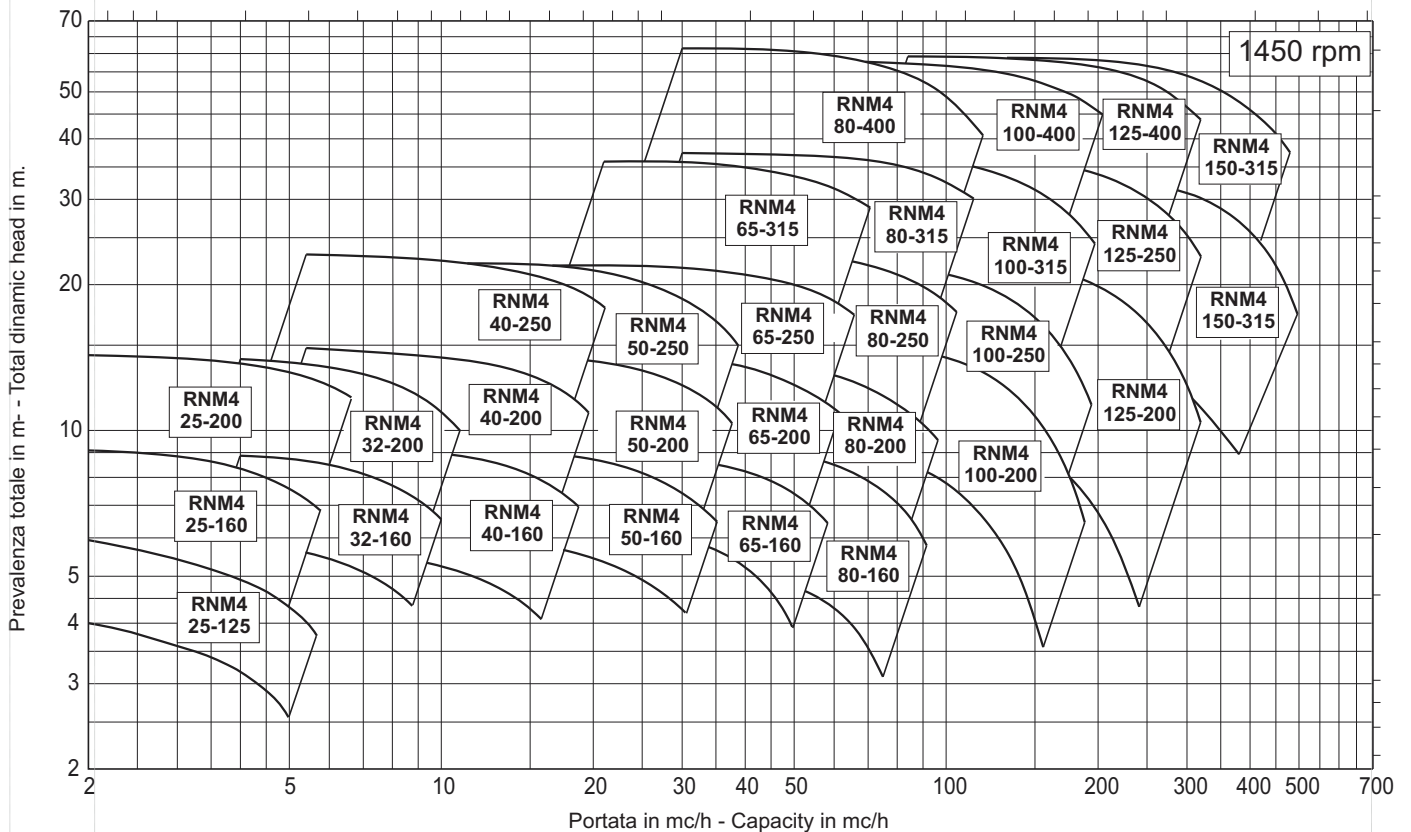
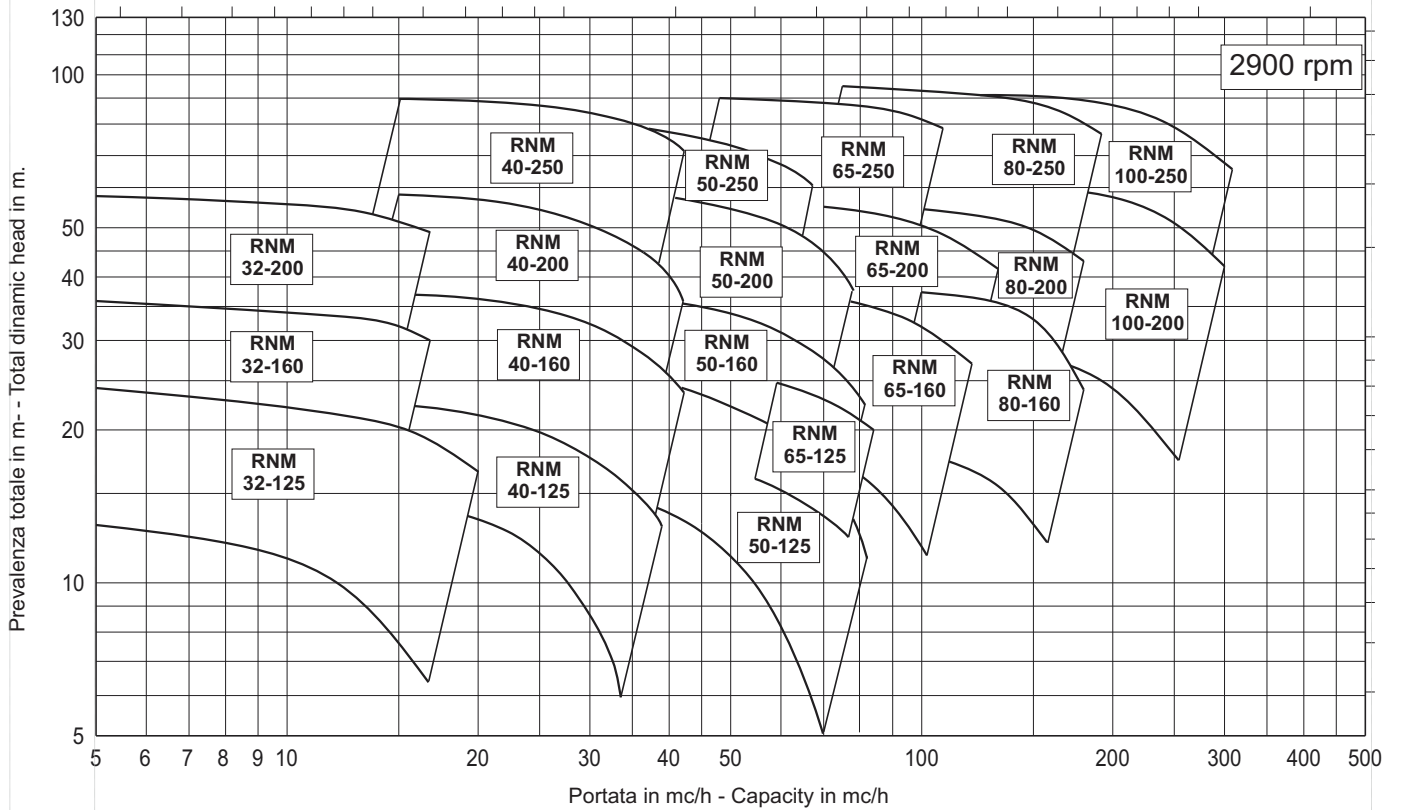
TIPO	RNMDM kg	RNMD kg
RNMD 20/140BE	23,9	22,7
RNMD 20/140AE	25,2	24,8
RNMD 25/190C/A		42
RNMD 25/190B/A		49,7
RNMD 25/190A/A		51,5

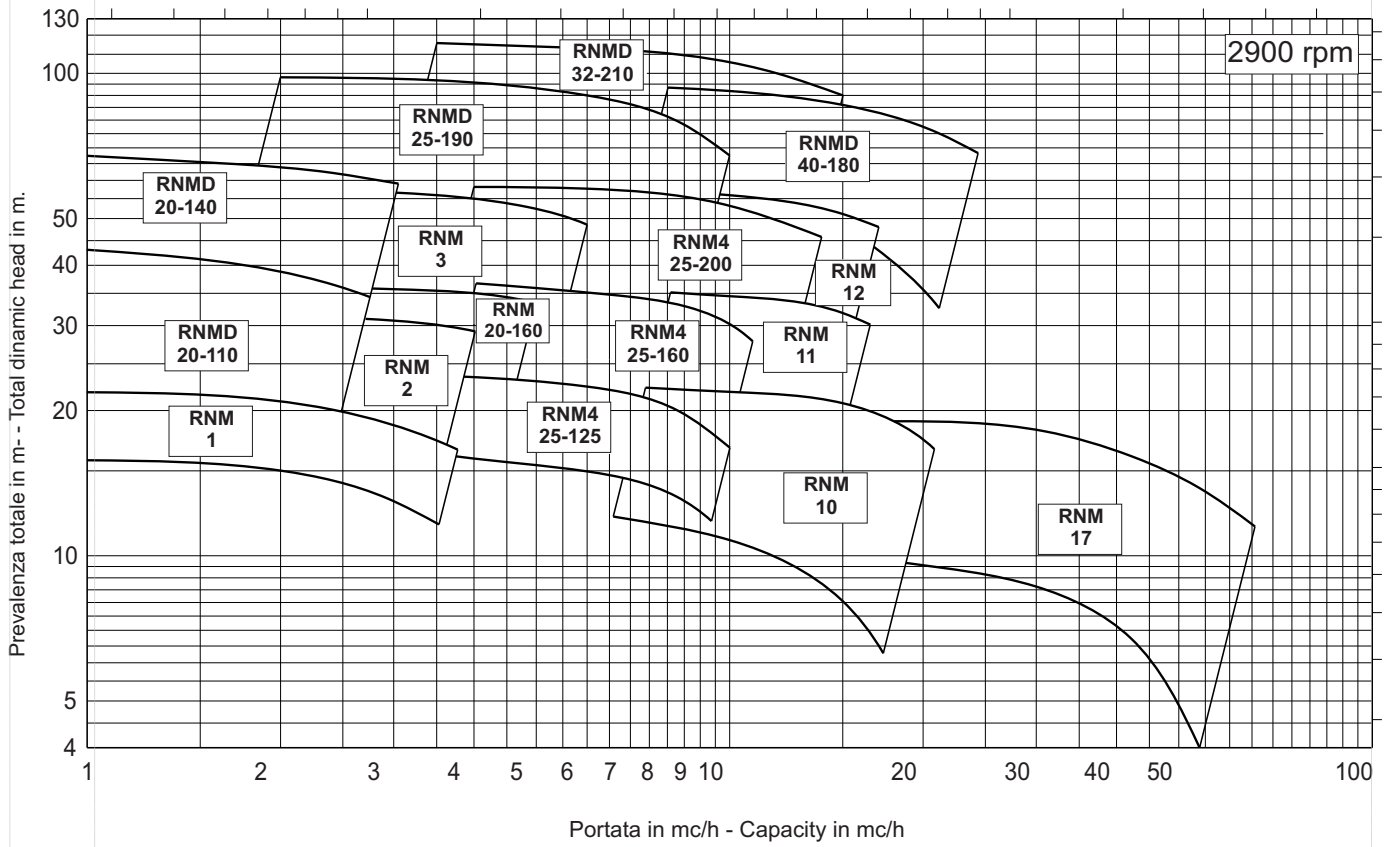
RNMD	DNa	DNm ISO 228	DIMENSIONI-DIMENSION[mm]															
			a	f	h1	h2	h3	m1	m2	n1	n2	n3	b	s	l1	l2	w	g1
RNMD 20/140AE-BE RNMD 25/190C/A	G 1 1/4	G 1	80	417	112	152	243	75	55	200	160	37	38	9,5	110	110	256	10
RNMD 25/190A/A-B/A	G 1 1/2	G 1	97	487	140	180	268	100	70	240	190	50	50	14	133	133	314	13

RNMD 40/180
RNMD 32/210


TIPO	RNMD kg
RNMD 32/210D/A	60,5
RNMD 32/210C/A	71
RNMD 32/210B/A	77
RNMD 32/210A/A	99
RNMD 40/180D/A	59,5
RNMD 40/180C/A	70
RNMD 40/180B/A	76
RNMD 40/180A/A	97

RNMD	DNa	DNm ISO 228	DIMENSIONI-DIMENSION[mm]															
			a	f	h1	h2	h3	m1	m2	n1	n2	z	b	s	l1	l2	w	g1
RNMD 32/210D/A				530	155	293	205	175	194	140		54	10			139	-	6
RNMD 32/210B/A-C/A	G 2	G 1 1/4	110	550	150	215	310	280	250	258	190	15	68	12	150	150	108	38
RNMD 32/210A/A				625	170	355	298	268	286	216		70	12			152	38	-
RNMD 40/180D/A				535	155	293	205	175	194	140		54	10			133	-	6
RNMD 40/180B/A-C/A	G 2	G 1 1/2	121	555	150	215	310	280	250	258	190	15	68	12	145	145	102	38
RNMD 40/180A/A				630	170	355	298	268	286	216		70	12			145	38	-





RNM	P ₂		Q	6,6	7,5	8,4	9,6	10,8	12	13,2	15	16,8	18,9	21	24	27	30
	kW	HP	m ³ /h l/min	110	125	140	160	180	200	220	250	280	315	350	400	450	500
RNM 32/12FE	0,55	0,75	H m	12,5	12,5	12	11,5	11	10	9	7,5						
RNM 32/12DE	0,75	1		18	18	17,5	17	16,5	16	15,5	14						
RNM 32/12AE	1,1	1,5		23	23	22,5	22	21,5	21	20,5	19						
RNM 32/12SE	1,5	2		23,5	23,5	23	22,5	22	21,5	21	20,5	19*	18,5*	16,5*	13*		
RNM 32/16BE	1,5	2		29,5	29,5	29	28,5	27,5	27	26	25*	22,5*					
RNM 32/16AE	2,2	3		35,5	35,5	35	34,5	34	33,5	33	32*	30*					
RNM 32/20DE	2,2	3		38	37,5	37	36	35	33,5	32							
RNM 32/20CE	3	4		45	44,5	44	43,5	42,5	41	40	38	36*					
RNM 32/20AE	4	5,5		57,5	57	56	55,5	55	54,5	53,5	51,5	49*					

RNM	P ₂		Q	15	16,8	18,9	21	24	27	30	33	37,8	39	42	45	48	54
	kW	HP	m ³ /h l/min	250	280	315	350	400	450	500	550	630	650	700	850	800	900
RNM 40/12F/A	1,1	1,5	H m	14	13,5	13	12	11	9,5	8	6						
RNM 40/12C/A	1,5	2		17,5	17	16,5	16	15	13,5	12	10,5	7,5	6,5				
RNM 40/12A/A	2,2	3		22	22	21,5	21	20	19	18	16,5	14	13	11,5			
RNM 40/16C/A	2,2	3		23	22,5	22	21,5	20	18,5	16,5	14,5	11	10				
RNM 40/16B/A	3	4		29	28,8	28	27,5	26,5	25	23,5	21,5	18	17	14			
RNM 40/16A/A	4	5,5		37	36,5	36,5	36	35	33,5	32	30,5	27	26	23,5	20	17	
RNM 40/20DE	4	5,5		39	38	37	35,5	33,5	30,5	27	22,5	14					
RNM 40/20CE	4	5,5		41,5	40,5	39,5	38	36	33,5								
RNM 40/20BE	5,5	7,5		50	49,5	48,5	47,5	45,5	43,5	41,5	37,5	30,5					
RNM 40/20AE	5,5	7,5		55	54,5	54	53	51	49								
RNM 40/20AE	7,5	10		57,5	57	56,5	55,5	54,5	52,5	50,5	48	42,5	40,5	35			
RNM 40/25C/A	9,2	12,5		61	61	60,5	59,5	58,5	56,5	53,5	49,5	41,5	40	33,5			
RNM 40/25B/A	11	15		69,5	69,5	69	68,5	67	65,5	63,5	60,5	53,5	51	45			
RNM 40/25A/A	15	20		90	90	89,5	89	88,5	87	85	83	77,5	76	70,5			

RNM	P ₂		Q	24	27	30	33	37,8	42	48	54	60	66	69	72	75	78	81	84
	kW	HP	m ³ /h l/min	400	450	500	550	630	700	800	900	1000	1100	1150	1200	1250	1300	1350	1400
RNM 50/12F/A	2,2	3	H m			15,5	15	14	13,5	12	10	8	6						
RNM 50/12D/A	3	4				20	19,5	18,5	18	16,5	14,5	13	10,5	9	8				
RNM 50/12A/A	4	5,5				24	24	23	22,5	21	19,5	17,5	15	14	12,5	11,5	10		
RNM 50/12S/A	4	5,5				26,5	26	25,5	24,5	23,5	22	20	18	16,5	15,5	14	13	11	
RNM 50/16B/A	5,5	7,5				31	30,5	29,5	28	26	24	21,5	19	17,5	15,5	13,5	11,5	9,5	
RNM 50/16A/A	7,5	10				38,5	38	37,5	36,5	34,5	32,5	30	27	25,5	24	22,5	20,5	19	
RNM 50/20B/A	9,2	12,5		48	47,5	47,5	47	45,5	44,5	42,5	40	37	33	30,5	28	25,5	23		
RNM 50/20A/A	11	15		55	55	54,5	54,5	53,5	52	50	48	45	41,5	39,5	37	35	32,5		
RNM 50/20S/A	15	20		60	60	59,5	59,5	58,5	57,5	55,5	53,5	50,5	47	45	43	40,5	37		
RNM 50/25C/A	11	15		55	54,5	54	53	51,5	49,5	46	41,5	35,5	28,5	24,5					
RNM 50/25B/A	15	20		69	68,5	68	67,5	66	64	61	57	52,5	46,5	43					
RNM 50/25A/A	18,5	25		80,5	80,5	80	79,5	78,5	77	74,5	71,5	67	61,5	58,5					

RNM	P ₂		Q	37,8	42	48	54	60	66	75	84	96	108	120	132	150	168
	kW	HP	m ³ /h l/min	630	700	800	900	1000	1100	1250	1400	1600	1800	2000	2200	2500	2800
RNM 65/12EE	4	5,5	H m	18	17,5	17	16,5	16	15	13,5*							
RNM 65/12CE	5,5	7,5		22	21,5	21	20,5	20	19,5	18	15,5*						
RNM 65/12AE	7,5	10		26	25,5	25	24,5	24	23,5	22	20*						
RNM 65/16EE	5,5	7,5				20	19,5	19	18,5	17	15,5	13*	10*				
RNM 65/16DE	7,5	10				26	25,5	25	24,5	23,5	22	20*	16,5*	13*			
RNM 65/16CE	9,2	12,5				30	29,5	29	28,5	28	26,5	24,5*	21,5*	18*			
RNM 65/16BE	11	15				33,5	33	32,5	32	31	30	28*	25,5*	22*			
RNM 65/16AE	15	20				38	37,5	37	36,5	36	35	33*	30,5*	27*			
RNM 65/20CE	15	20				44	43,5	43	42,5	41	39,5	37,5*	35*	31*	27*		
RNM 65/20BE	18,5	25				50	49,5	49	48,5	47,5	46,5	44,5*	42*	39*	35*		
RNM 65/200AE	22	30				56,5	56	55,5	55	54,5	53,5	51*	48,5*	45,5*	41,5*		
RNM 65/250CE	22	30				64	63,5	63	61,5*	60*	57,5*	54,5*	50*				
RNM 65/250BE	30	40				79,5	79	78,5	78*	77*	75*	72*	67*				
RNM 65/250AE	37	50				90	89,5	89	88,5*	87,5*	86*	83,5*	78,5*				

RNM	P ₂		Q	75	84	96	108	120	132	150	168	180	192	210	240	270	300	
	kW	HP	m ³ /h l/min	1250	1400	1600	1800	2000	2200	2500	2800	3000	3200	3500	4000	4500	5000	
RNM 80/16EE	7,5	10	H m	20	19,3	18,5	17,5*	16,5*	15,5*	13*								
RNM 80/16DE	9,2	12,5		23	22,5	22	21*	19,5*	18*	15*								
RNM 80/16CE	11	15		27,5	27	26,5	25,5*	24,5*	23*	20*	16*							
RNM 80/16BE	15	20		34	33,5	33	32,5*	32*	31*	28*	23*	18*						
RNM 80/16AE	18,5	25		38,5	38	37,5	37*	36,5*	36*	33*	29*	24*						
RNM 80/200BE	22	30		46,5	46	45,5	44,5	43,5*	42*	39*	35,5*	32*						
RNM 80/200AE	30	40		56	55,5	55	54	53*	52*	49,5*	46*	43*						
RNM 80/250EE	22	30		51	50	48,5	46,5	44,5*	42*	38*	33*	29*						
RNM 80/250DE	30	40		65	64	62,5	61	59*	56,5*	53*	49*	45,5*	41*					
RNM 80/250CE	37	50		73,5	73	72	70,5	69*	67*	63*	59*	55,5*	51,5*					
RNM 80/250BE	45	60		84	83,5	82,5	81,5	80*	78*	74,5*	70,5*	67*	63*					
RNM 80/250AE	55	75		95	94,5	93,5	92,5	91,5*	90*	87,5*	84*	80,5*	76,5*					
RNM 100/200EE	18,5	25						30	29,5	29	28	27	26*	25*	23*	19*		
RNM 100/200DE	22	30						36	35,5	35	34	33	32*	31*	29*	24,5*	19*	
RNM 100/200CE	30	40						45	44,5	44	43,5	42,5	41,5*	40,5*	39*	34,5*	29*	22°
RNM 100/200BE	37	50						54	53,5	53	52,5	51,5	50,5*	49,5*	48*	44*	38,5*	32°
RNM 100/200AE	45	60						61,5	61	60,5	60	59,5	58,5*	58*	56,5*	53*	48*	42°
RNM 100/250BE	55	75						73,5	73	72,5	71,5	70	68,5*	67*	65*	61*	55,5*	48,5°
RNM 100/250AE	75	100						91	90,5	90	89,5	88,5	88*	87*	85*	81*	75*	67°

Correnti nominali-*Rated currents*

P ₂		230V Δ / 400V Y 400V Δ / 690V Y			I _A /I _N
kW	HP	I _N A	I _N A	I _N A	
0,55	0,75	3	1,7		4,3
0,75	1	4	2,3		5,2
1,1	1,5	5	2,9		5,3
1,5	2	7,5	4,3		5,8
2,2	3	9,15	5,3		6
3	4	11,5	6,6		9
4	5,5		9,6	5,5	9,3
5,5	7,5		12	7	8,3
7,5	10		16	9,2	8,8
9,2	12,5		18,5	10,7	8,3
11	15		21,5	12,4	8,4
15	20		27,5	15,9	8,8
18,5	25		34	19,6	9,7
22	30		42	24,2	9
30	40		54	31,2	9
37	50		68	39,5	8,5
45	60		85	49	8
55	75		105	60	7,2
75	100		140	81	6

 P₂ Potenza nominale motore.

 I_A/I_N Corrente di spunto / Corrente nominale.

RNM4	P ₂		Q m ³ /h l/min	1	1,2	1,5	1,89	2,4	3	3,6	4,2	4,8	5,4	6	6,6	7,5	8,4	9,6	10,8	12	13,2	15		
	kW	HP		16	20	25	31,5	40	50	60	70	80	90	100	110	125	140	160	180	200	220	250		
RNM4 25/12A/A	0,25	0,34	H m	6,1	6,05	6	5,9	5,8	5,5	5,2	4,8	4,4	3,9	3,3										
RNM4 25/160BE	0,37	0,5		7,7	7,65	7,6	7,55	7,5	7,2	6,9	6,6	6,1	5,5	4,6	3,6									
RNM4 25/160AE	0,37	0,5		9,2	9,15	9,1	9,05	9	8,7	8,5	8,2	7,8	7,2	6,5	5,6	3,7								
RNM4 25/200CE	0,37	0,5		11,6	11,5	11,4	11,3	11,1	10,9	10,5	10,1	9,7	9,1	8,5	7,6	6,1	4,1*							
RNM4 25/200BE	0,55	0,75		13,4	13,3	13,2	13,1	12,9	12,7	12,4	12	11,6	11,1	10,5	9,8	8,6	7*	4*						
RNM4 25/200A/A	0,75	1		14,8	14,7	14,6	14,5	14,4	14,2	14	13,7	13,3	12,9	12,3	11,7	10,5	9,1*	6,2*						

RNM4	P ₂		Q m ³ /h l/min	2,4	3	3,6	4,8	5,4	6	7,5	8,4	9,6	10,8	12	13,2	15	16,8	18,9	21	24	27	30		
	kW	HP		40	50	60	80	90	100	125	140	160	180	200	220	250	280	315	350	400	450	500		
RNM4 32/16BE	0,37	0,5	H m	7,6	7,5	7,4	7,2	7,1	6,9	6,3	5,9	5,2	4,2											
RNM4 32/16AE	0,37	0,5		9	8,95	8,9	8,7	8,6	8,5	7,9	7,5	6,8	6	5,1*										
RNM4 32/20BE	0,55	0,75		12,5	12,4	12,3	12	11,8	11,6	10,6	10	8,9	7,6	6,2*	4,7*									
RNM4 32/20A/A	0,75	1		14,3	14,2	14,1	13,9	13,7	13,5	12,9	12,3	11,3	10,2	8,9*	7,5*									
RNM4 40/16C/A	0,37	0,5						6,1	6	5,9	5,8	5,6	5,4	5,2	5	4,5	3,9	3,1	2,3					
RNM4 40/16B/A	0,55	0,75						7,6	7,6	7,6	7,6	7,3	7,1	6,9	6,6	6,3	5,7	5	4	2,7				
RNM4 40/16A/B	0,75	1						9,6	9,6	9,6	9,4	9,3	9,1	9	8,8	8,4	7,9	7,2	6,4	5,1	3,5			
RNM4 40/20B/A	1,1	1,5						13	12,9	12,7	12,6	12,4	12,2	12	11,5	10,8	10	8,6	7					
RNM4 40/20A/A	1,1	1,5						14,8	14,7	14,5	14,4	14,2	14	13,8	13,6	13	12,2	11,3	10					
RNM4 40/25C/B	1,5	2						17,4	17,3	17,2	17	16,8	16,6	16,3	16	15,1	13,8	12,1	10,4	7,2	2,8			
RNM4 40/25B/B	2,2	3						21,4	21,5	21,3	21,2	21	20,9	20,8	20,5	20	19,5	18,3	16,4	13,3	10	5		
RNM4 40/25A/B	3	4						22,9	22,8	22,9	22,8	22,5	22,5	22,2	22	21,8	21,4	20,4	18,9	16	12,6	8		

RNM4	P ₂		Q m ³ /h l/min	10,8	12	13,2	15	16,8	18,9	21	24	27	30	33	37,8	42	48	54	60	66	75	84		
	kW	HP		180	200	220	250	280	315	350	400	450	500	550	630	700	800	900	1000	1100	1250	1400		
RNM4 50/16B/B	1,1	1,5	H m	8,2	8,2	8,2	8,1	8	7,8	7,6	7,2	6,7	6,2	5,5	4,4	3,3								
RNM4 50/16A/B	1,1	1,5		9,6	9,6	9,6	9,5	9,5	9,3	9,1	8,8	8,3	7,8	7,2	6,1	4,9	3,1							
RNM4 50/20C/B	1,1	1,5		11,8	11,8	11,7	11,7	11,5	11,3	10,9	10,4	9,8	9	8,1	6,3	4,7								
RNM4 50/20B/B	1,5	2		13,4	13,4	13,4	13,3	13,1	12,9	12,6	12,1	11,5	10,8	9,9	8,2	6,4	3,7							
RNM4 50/20A/B	2,2	3		14,9	14,9	14,9	14,9	14,8	14,6	14,4	14	13,4	12,8	12	10,4	8,6	6							
RNM4 50/25D/A	2,2	3		14,5	14,4	14,3	14	13,7	13,4	13	12,2	11,2	9,7	8,1	5,4	2,3								
RNM4 50/25C/B	2,2	3		17,8	17,8	17,7	17,5	17,2	16,8	16,4	15,7	14,9	13,8	12,4	9,7	6,8								
RNM4 50/25B/B	3	4		20,7	20,7	20,7	20,6	20,4	20	19,5	18,9	18,2	17,1	15,9	13,2	10,6	5,8							
RNM4 50/25A/B	4	5,5		22,7	22,7	22,6	22,5	22,4	22,1	21,6	21	20,2	19,4	18,3	16,4	13,6	9							
RNM4 65/16C/A	1,1	1,5								6,3	6,2	6,1	6	5,8	5,6	5,3	4,8	4	3,1					
RNM4 65/16B/A	1,1	1,5								7,5	7,4	7,3	7,2	7	6,8	6,5	6	5,3	4,4	3,5*				
RNM4 65/16A/A	1,5	2								9	8,9	8,8	8,7	8,6	8,4	8,1	7,6	6,9	6,2	5,3*	3,8*			
RNM4 65/20B/A	2,2	3								11,9	11,8	11,7	11,6	11,4	11,1	10,8	10,2	9,5	8,7	7,8*	6,2*	4,3*		
RNM4 65/20A/A	3	4								14,1	14	13,9	13,8	13,7	13,4	13,1	12,6	11,9	11,1	10,2*	8,8*	7,2*		
RNM4 65/25B/A	4	5,5								18	17,9	17,8	17,7	17,6	17,3	16,9	16,3	15,4	14,4	13,1*	10,8*	8,5*		
RNM4 65/25A/A	5,5	7,5								21,9	21,8	21,7	21,6	21,5	21,2	20,8	20,2	19,5	18,5	17,5*	15,4*	12,8*		
RNM4 65/31C/A	5,5	7,5								25,8	25,7	25,5	25,3	25	24,4	23,8	22,8	21,5	20	18,2*	15*	11*		
RNM4 65/31B/A	7,5	10								31	31	30,9	30,8	30,6	30,2	29,7	28,8	27,8	26,5	25*	22,2*	18,6*		
RNM4 65/31A/A	9,2	12,5								35,9	35,9	35,8	35,7	35,5	35,1	34,6	33,8	32,8	31,6	30,2*	27,8*	25*		

RNM4	P ₂		Q m ³ /h l/min	30	33	37,8	42	48	54	60	66	75	84	96	108	120	132	150	168	180	192	210		
	kW	HP		500	550	630	700	800	900	1000	1100	1250	1400	1600	1800	2000	2200	2500	2800	3000	3200	3500		
RNM4 80/16C/A	1,1	1,5	H m	5,4	5,3	5,2	5	4,8	4,6	4,3	3,9	3,1												
RNM4 80/16B/A	1,5	2		6,7	6,6	6,5	6,3	6,1	5,9	5,6	5,2	4,6	3,7											
RNM4 80/16A/A	2,2	3		9,6	9,5	9,4	9,2	9	8,8	8,5	8,1	7,5	6,7	5,2										
RNM4 80/20C/A	2,2	3		10,3	10,2	10,1	10	9,8	9,5	9,1	8,6	7,7	6,6	4,6										
RNM4 80/20B/A	3	4		12,1	12	11,9	11,8	11,7	11,4	11,1	10,6	9,8	9	7,5	5,7*									
RNM4 80/20A/A	4	5,5		13,9	13,8	13,7	13,6	13,5	13,3	13	12,6	11,8	11	9,6	7,9*	6*								
RNM4 80/25C/A	4	5,5		16,9	16,8	16,7	16,6	16,3	15,9	15,4	14,8	13,9	12,7	11,1	9,3*	7,2*								
RNM4 80/25B/A	5,5	7,5		20,7	20,6	20,5	20,4	20,3	20	19,6	19,1	18,2	17,1	15,4	13,5*	11,4*	9*							
RNM4 80/25A/A	7,5	10		23,7	23,7	23,6	23,5	23,3	23	22,7	22,2	21,5	20,5	19	17,2*	15,1*	12,7*							
RNM4 80/31C/A	9,2	12,5		28,8	28,8	28,7	28,6	28,3	27,9	27,4	26,8	25,8	24,6	22,6	20,4*	17,8*	15*							
RNM4 80/315B/A	11	15		32,3	32,3	32,2	32,1	31,9	31,6	31,2	30,7	29,8	28,8	27	25,1*	22,9*	20*							
RNM4 80/315A/A	15	20		37,4	37,4	37,3	37,2	37,1	37	36,7	36,3	35,6	34,7	33,2	31,3*	29*	26,4*							
RNM4 80/400C	18,5	25		46,5	46,3	46,1	45,8	45,2	44,5	43,5	42,4	40	37,2	32,5	26,2*	18,5*								
RNM4 80/400B	22	30		54	53,8	53,6	53,3	53	52,4	51,6	50,6	48,7	46,1	42	36,5*	29,5*	21*							
RNM4 80/400A	30	40		61,5	61,4	61,3	61,1	60,8	60,2	59,4	58,4	56,5	54	50,5	45,5*	40*	32,5*							

⁽¹⁾Qmassima altezza d'aspirazione manometrica 1-2 m.

RNM4	P ₂		Q m ³ /h	48	54	60	66	75	84	96	108	120	132	150	168	180	192	210	240	270	300	330
	kW	HP		l/min	800	900	1000	1100	1250	1400	1600	1800	2000	2200	2500	2800	3000	3200	3500	4000	4500	5000
			H m																			
RNM4 100/20C/A	3	4		9,4	9,3	9,2	9,1	8,9	8,5	8	7,3	6,5	5,6	4*								
RNM4 100/20B/A	4	5,5		12	11,9	11,8	11,7	11,5	11,2	10,7	10	9,3	8,4	6,7*	4,5*							
RNM4 100/20A/A	5,5	7,5		15,2	15,2	15,1	15	14,9	14,7	14,3	13,8	13,1	12,2	10,7*	9*	7,5*	6*					
RNM4 100/25B/A	7,5	10		19,5	19,5	19,4	19,3	19	18,7	18,2	17,5	16,6	15,6	13,8*	11,7*	10*	8,4*	5,5*				
RNM4 100/25A/A	9,2	12,5		22,3	22,3	22,2	22,1	21,9	21,7	21,2	20,5	19,8	18,8	17,1*	15*	13,4*	11,7*	8,9*				
RNM4 100/315C/A	11	15		26,9	26,9	26,8	26,6	26,2	25,7	24,9	23,8	22,7	21,3	18,9*	15,9*	13,7*	11,3*					
RNM4 100/315B/A	15	20		31,5	31,5	31,4	31,3	31,2	30,8	30,2	29,3	28,2	26,9	24,6*	21,8*	19,8*	17,6*	14*				
RNM4 100/315A	18,5	25		36,9	36,9	36,8	36,7	36,6	36,4	36	35,3	34,5	33,4	31,4*	29*	27,2*	25,3*	22,2*				
RNM4 100/400C	22	30		41,3	41,2	41,1	41	40,7	40,4	39,8	39	38	36,5	34*	31*	28,7*	26*					
RNM4 100/400B	30	40		50,2	50,1	50	49,9	49,7	49,4	48,8	48	47,1	46	44*	41,3*	39,5*	37*	33,5*				
RNM4 100/400A	37	50		58,2	58,1	58	57,9	57,8	57,6	57,2	56,3	55,7	54,5	52,7*	50,5*	49*	47*	44*				

RNM4	P ₂		Q m ³ /h	84	96	108	120	132	150	168	180	192	210	240	270	300	330	360	390	420	450	480
	kW	HP		l/min	1400	1600	1800	2000	2200	2500	2800	3000	3200	3500	4000	4500	5000	5500	6000	6500	7000	7500
			H m																			
RNM4 125/25E/A	5,5	7,5		11	10,8	10,5	10,1	9,7	9,1	8,3	7,8	7,2	6,2	4,4*								
RNM4 125/25D/A	7,5	10		14	13,9	13,7	13,4	13	12,4	11,6	11	10,4	9,4	7,4*	5,1*							
RNM4 125/25C/A	9,2	12,5		16,7	16,6	16,4	16,2	15,9	15,4	14,6	14,1	13,5	12,5	10,4*	8,2*	5,8*						
RNM4 125/250B/A	11	15		19,3	19,2	19,1	18,9	18,7	18,2	17,5	17	16,3	15,3	13,3*	10,9*	8,2*						
RNM4 125/250A/A	15	20		22,7	22,7	22,6	22,4	22,2	21,8	21,2	20,8	20,1	19,3	17,4*	15*	12,4*	9,3*					
RNM4 125/315C	18,5	25		27,9	27,8	27,7	27,6	27,2	26,5	25,6	24,9	24	22,8	20,2*	17*	13,5*	9,5*					
RNM4 125/315B	22	30		31,8	31,7	31,6	31,5	31,1	30,6	29,7	29,1	28,5	27,3	24,9*	22*	18,5*	14,3*					
RNM4 125/315A	30	40		36,8	36,8	36,7	36,6	36,4	35,9	35,2	34,7	34,2	33,2	31*	28,4*	25,3*	21,6*					
RNM4 125/400C	37	50		45,4	45,3	45,2	45,1	44,9	44,4	43,7	43	42	40	37*	33*	28,5*	23,5*					
RNM4 125/400B	45	60		51,4	51,3	51,2	51,1	50,9	50,4	49,7	49	48,2	46,8	44*	40,5*	36*	31,5*					
RNM4 125/400A	55	75		59,2	59,1	59	58,9	58,7	58,2	57,7	57,2	56,7	55,7	53,5*	50,5*	46,5*	42,5*					
RNM4 150/315D	18,5	25						22,8	22,6	22,3	22	21,7	21,1	20	18,6	17	15,1	13	10,6*	8*		
RNM4 150/315C	22	30						25,6	25,4	25,1	24,9	24,7	24,2	23,3	22	20,4	18,5	16,5	14,1*	11,6*	8,9*	
RNM4 150/315B	30	40						30,6	30,6	30,5	30,3	30,1	29,7	29	27,9	26,5	24,9	23	20,8*	18,3*	15,4*	
RNM4 150/315A	37	50						35,6	35,6	35,5	35,4	35,3	35,2	34,6	33,7	32,5	31	29,2	27,1*	24,7*	21,8*	18,5*
RNM4 150/400C	45	60						45	44,9	44,7	44,5	44	43,5	42,5	40,5	38,5	36	33,5	30,5*	27*	23,5*	19,5*
RNM4 150/400B	55	75						50,8	50,7	50,5	50,3	50	49,5	48,5	47	45	43	40,5	38*	35*	32*	28,5*
RNM4 150/400A	75	100						58,8	58,7	58,6	58,5	58,3	57,9	57	55,5	54	52	49,5	47*	44*	41*	37,5*

Correnti nominali-Rated currents

P ₂		230 V Δ / 400 V Y		
kW	HP	IN A	IN A	IA/IN
0,25	0,34	1,4	0,8	3,7
0,37	0,5	1,65	0,95	4,2
0,55	0,75	2,6	1,5	4,8
0,75	1	3,3	1,9	5,2
1,1	1,5	5	2,9	4,7
1,5	2	6	3,5	5
2,2	3	8,6	5	6,1
3	4	11,1	6,4	9

P ₂		400 V Δ / 690 V Y		
kW	HP	IN A	IN A	IA/IN
4	5,5	8,3	4,8	9,3
5,5	7,5	12,5	7,2	7,7
7,5	10	16	9,2	9,4
9,2	12,5	19	11	9,3
11	15	22,5	13	6,9
15	20	29	16,7	7
18,5	25	34,5	19,9	6,4
22	30	40,5	23,4	6,7
30	40	55	31,8	6,7
37	50	67	38,5	6,8
45	60	81	46,8	6,9
55	75	96	55,4	7,5
75	100	130	75	6,8

P₂ Potenza nominale motore.
IA/IN Corrente di spunto / Corrente nominale.

⁽¹⁾Qmassima altezza d'aspirazione manometrica 1-2 m.

RNM	P ₂		Q	1	1,2	1,5	1,89	2,4	3	3,6	4,2	4,8	5,4	6	6,6	7,5	8,4	
	kW	HP	m ³ /h l/min	16	20	25	31,5	40	50	60	70	80	90	100	110	125	140	
RNM 1/AE	0,37	0,5	H m	22	21,6	21,3	20,9	20,3	19,4	18,1	16,3							
RNM 2/B/A	0,55	0,75		27	26,5	26	25,5	25	24	23	22	20						
RNM 2/S/A	0,55	0,75		31	30,5	30	29	27,5	25,5	23,5	20	16						
RNM 2/A/A	0,75	1		33,5	33	32,5	32	31,5	30,5	29,5	28,5	27	26	24				
RNMM 3/CE	1,1	1,5			37,5	37,5	37	36,5	36	35	34	32						
RNM 3/CE	1,1	1,5			37,5	37,5	37	36,5	36	35	34	32	30,5*	28,5*				
RNMM 3/BE	1,5	2			42	42	41,5	41	40,5	40	39	37	35*	32*				
RNM 3/BE	1,5	2			47	47	46,5	46	45,5	45	44	43	41,5*	40*	37,5*	33*	26*	
RNM 3/A/A	2,2	3			56	55,5	55,5	55	54,5	53,5	52,5	51,5	50*	48*	46*	42*	36*	

RNM RNMD	P ₂		Q	1	1,2	1,5	1,89	2,4	3	3,6	4,2	4,8	5,4	6	6,6	7,5	8,4	
	kW	HP	m ³ /h l/min	16	20	25	31,5	40	50	60	70	80	90	100	110	125	140	
RNMD 20/110B/A	0,45	0,6	H m	33	32	31	29	26,5	23	18								
RNMD 20/110Z/A	0,55	0,75		37	36	35	33	30,5	27,5	23	18*							
RNMD 20/110A/A	0,75	1		43	42	40,5	39	36,5	33	29	25*							
RNMDM 20/140BE	1,1	1,5		52	51,5	51	50	48,5	47	45								
RNMD 20/140BE	1,1	1,5		53	52,5	52	51	50	48	46	43,5	40						
RNMDM 20/140AE	1,5	2		57,5	57	56,5	55,5	54	51,5	49	46	43	40	36				
RNMD 20/140AE	1,5	2		67	66,5	66	64,5	63	61,5	59	57	53,5	50	46				
RNM 20/160BE	0,75	1					30,5	30	29,5	28,5	27,5	26,5	25,5	24	22*			
RNM 20/160AE	1,1	1,5					36	35,5	35	34,5	33,5	32	30,5	29	27*			

RNM RNMD	P ₂		Q	2,4	3	3,6	4,8	6	6,6	7,5	8,4	9,6	10,8	12	13,2	15	16,8	
	kW	HP	m ³ /h l/min	40	50	60	80	100	110	125	140	160	180	200	220	250	280	
RNM 25/12B/A	0,55	0,75	H m	20	19,9	19,8	19,3	18,5	18	17,3	16,3	15*	13,2*	11*				
RNM 25/12A/A	0,75	1		23,5	23,4	23,3	22,9	22,1	21,7	20,9	20	18,7*	17,1*	15,2*				
RNM 25/160BE	1,1	1,5			31	30,7	30	28,5	28	27	26	23						
RNM 25/160AE	1,5	2			36,5	36,2	35,5	34,5	34	33,5	32,5	31	28,5*	26*				
RNM 25/20B/A	2,2	3			42,5	42	41	40	39,5	38,5	37,5	36	33*	29*				
RNM 25/20A/A	3	4			50	49,7	49	48	47,5	47	46,5	45,5	44*	42*	39*			
RNM 25/20S/A	4	5,5			59	58,5	58	57,5	57	56,5	55,5	54,5	53	51,5	49*	44,5*	37*	
RNMD 25/190C/A	2,2	3		62	60,5	59	55,5	51	48,5	44	38*							
RNMD 25/190B/A	3	4		76	75	74	70	66	64	60	54	46*						
RNMD 25/190A/A	4	5,5		98	97	96	93,5	90	88	84	79	70*						

RNM	P ₂		Q	6,6	7,5	8,4	9,6	10,8	12	13,2	15	16,8	18,9	21	24	27	30	
	kW	HP	m ³ /h l/min	110	125	140	160	180	200	220	250	280	315	350	400	450	500	
RNM 10/FE	0,55	0,75	H m	12,5	12,5	12	11,5	11	10	9	7,5							
RNM 10/DE	0,75	1		18	18	17,5	17	16,5	16	15,5	14							
RNM 10/AE	1,1	1,5		23	23	22,5	22	21,5	21	20,5	19							
RNM 10/SE	1,5	2		23,5	23,5	23	22,5	22	21,5	21	20,5	19*	18,5*	16,5*	13*			
RNMM 11/BE	1,5	2		26,5	25,5	25	24	23	22,5	21,5	19,5	17,5						
RNM 11/BE	1,5	2		29,5	29,5	29	28,5	27,5	27	26	25*	22,5*						
RNM 11/A/A	2,2	3		35,5	35,5	35	34,5	34	33,5	33	32*	30*						
RNM 12/D/A	2,2	3		38	37,5	37	36	35	33,5	32								
RNM 12/C/A	3	4		45	44,5	44	43,5	42,5	41	40	38	36*						
RNM 12/A/A	4	5,5		57,5	57	56	55,5	55	54,5	53,5	51,5	49*						

RNMD	P ₂		Q	5,4	6	6,6	7,5	8,4	9,6	10,8	12	13,2	15	16,8	18,9	21	24	
	kW	HP	m ³ /h l/min	90	100	110	125	140	160	180	200	220	250	280	315	350	400	
RNMD 32/210D/A	4	5,5	H m	71	69	67,5	65	62,5	58	53	46	37*						
RNMD 32/210C/A	5,5	7,5		84	83	82	81	79	76	73	69	64*	54*					
RNMD 32/210B/A	7,5	10		104	103	102	100	98	95	92	88	84*	76*					
RNMD 32/210A/A	9,2	12,5		114	113	112	110	108	105	103	99	96*	90*					
RNMD 40/180D/A	4	5,5		60	59,5	57	56	53	51,5	48	44	39	34*	25*				
RNMD 40/180C/A	5,5	7,5		69	68	67	66	64,5	63	60	57	53	48*	40*				
RNMD 40/180B/A	7,5	10		87	86	85	84	82,5	81	78	75	71	66*	59*				
RNMD 40/180A/A	9,2	12,5		94	93	92	91	89,5	88	85	82	78	74*	67*				

RNM	P ₂		Q	21	24	27	30	33	37,8	42	48	54	60	66	75	84	96	
	kW	HP	m ³ /h l/min	350	400	450	500	550	630	700	800	900	1000	1100	1250	1400	1600	
RNM 17/HE	1,1	1,5	H m	9,5	9,2	9	8,6	8,2	7,5	6,7	5,5	3,5*						
RNM 17/GE	1,5	2		12	11,7	11,5	11,2	11	10,3	9,7	8,5	7*	4*					
RNM 17/F/A	2,2	3		16	16	15,5	15	14,5	14	13	11,5*	10*	8*					
RNM 17/D/A	3	4		18	18	17,5	17	16,5	15,5	14*	13*	11,5*						

Correnti nominali-Rated currents

P1	P2		230 V 1~ IN A	IA/IN	P2		230 V Δ / 400 V Y 400 V Δ / 690 V Y			IA/IN
	kW	HP			kW	HP	IN A	IN A	IN A	
0,62	0,37	0,5	3	2,7	0,37	0,5	2,3	1,3		3,8
0,72	0,45	0,6	3,6	2,9	0,45	0,6	2,3	1,3		3,5
0,91	0,55	0,75	4,5	3,1	0,55	0,75	3	1,7		4,3
1,2	0,75	1	5,8	3	0,75	1	3,8	2,2		3,9
1,6	1,1	1,5	7,4	3	1,1	1,5	4,7	2,7		5,6
2	1,5	2	9,2	3,8	1,5	2	7,5	4,3		5,5
					2,2	3	9,15	5,3		7,4
					3	4	11,5	6,6		8,2
					4	5,5		9,6	5,5	7,6
					5,5	7,5		10,9	6,3	9,1
					7,5	10		14,3	8,3	9,1
					9,2	12,5		18,5	10,7	8,2

P1 Massima potenza assorbita.

P2 Potenza nominale motore.

IA/IN Corrente di spunto / Corrente nominale.